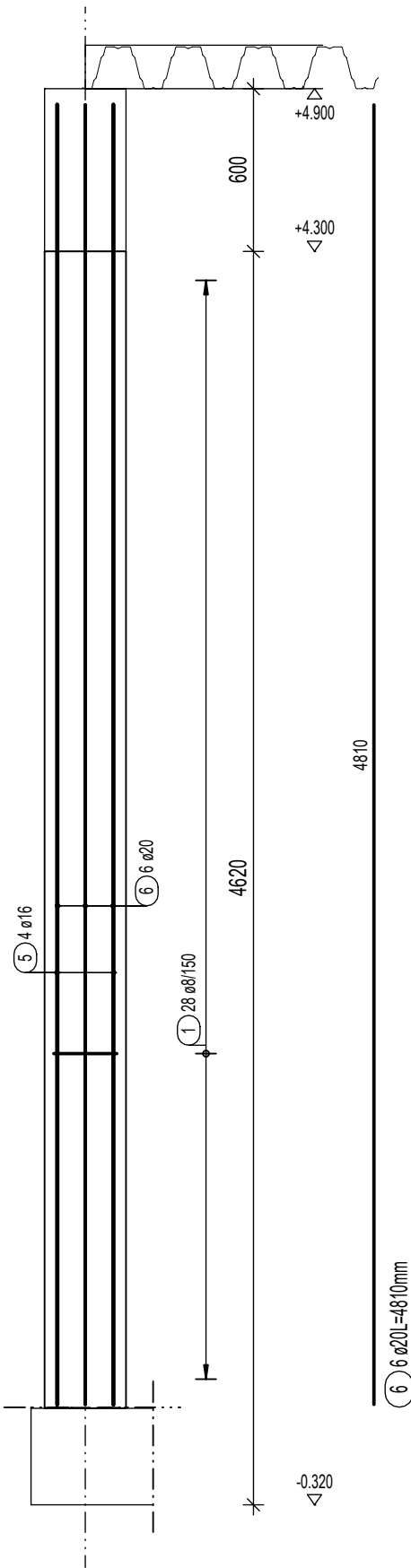
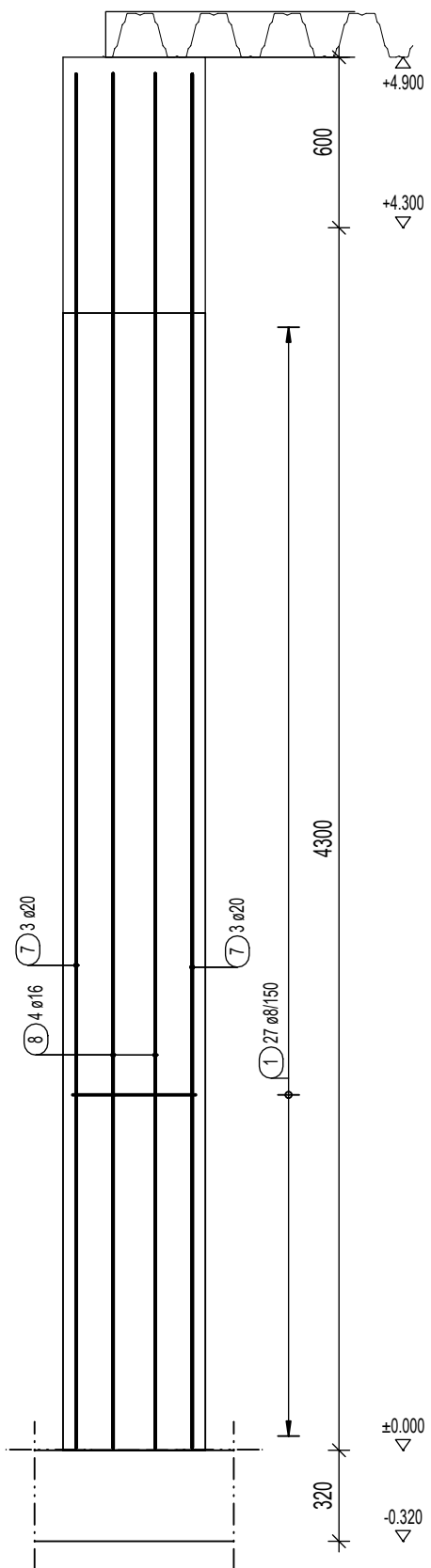


SLOUPY 1.NP

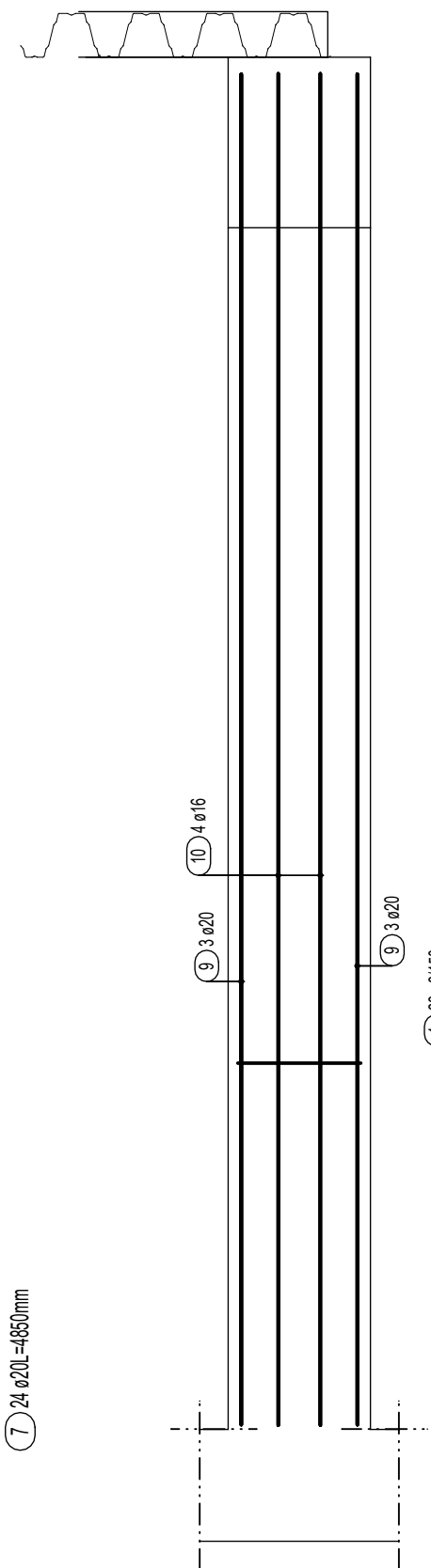
S3 - POHLED M 1:25  
(1x)



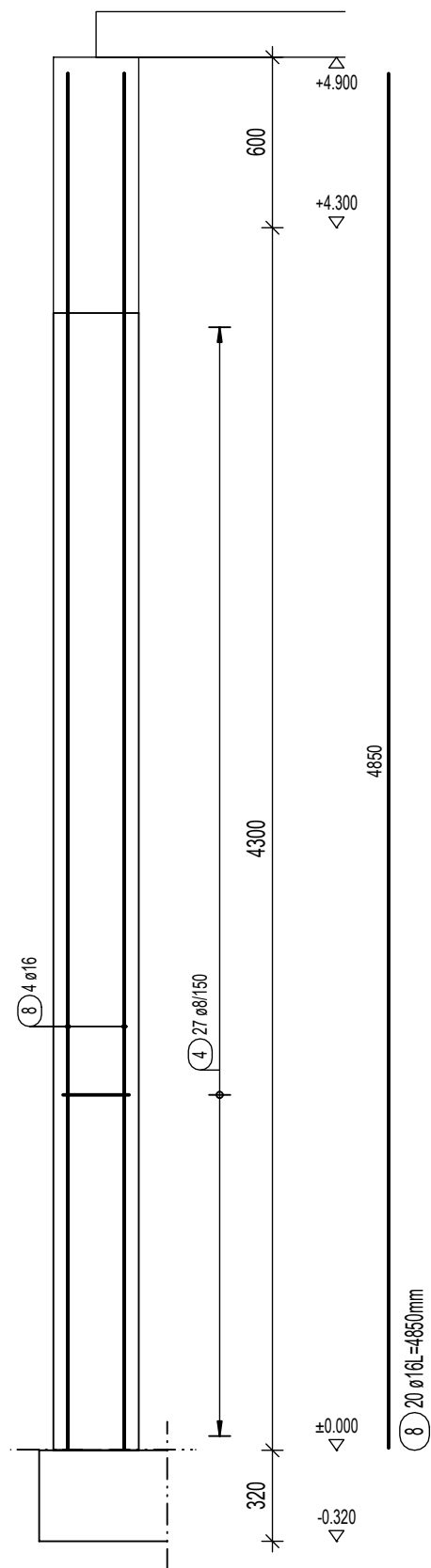
S3 - POHLED M 1:25  
(4x)



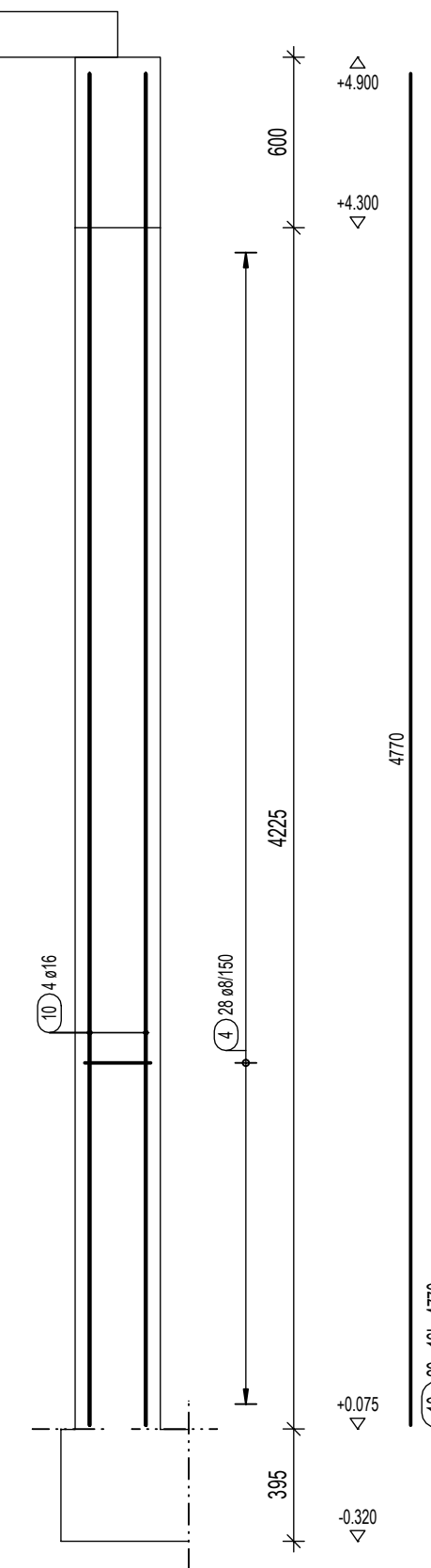
S3\* - POHLED M 1:25  
(4x)



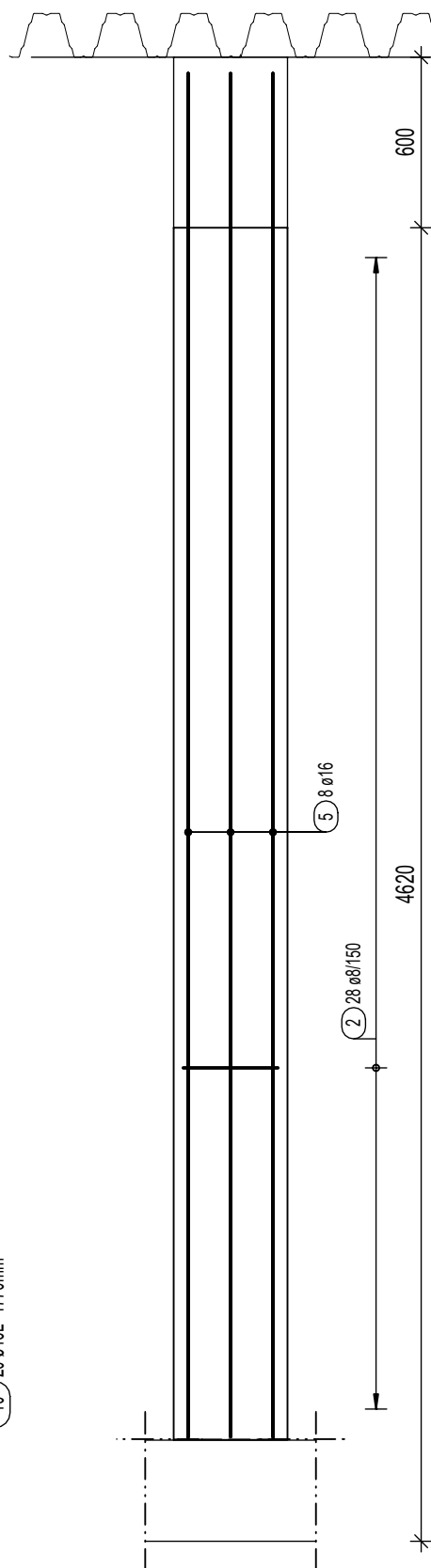
S1 - POHLED M 1:25  
(1x)



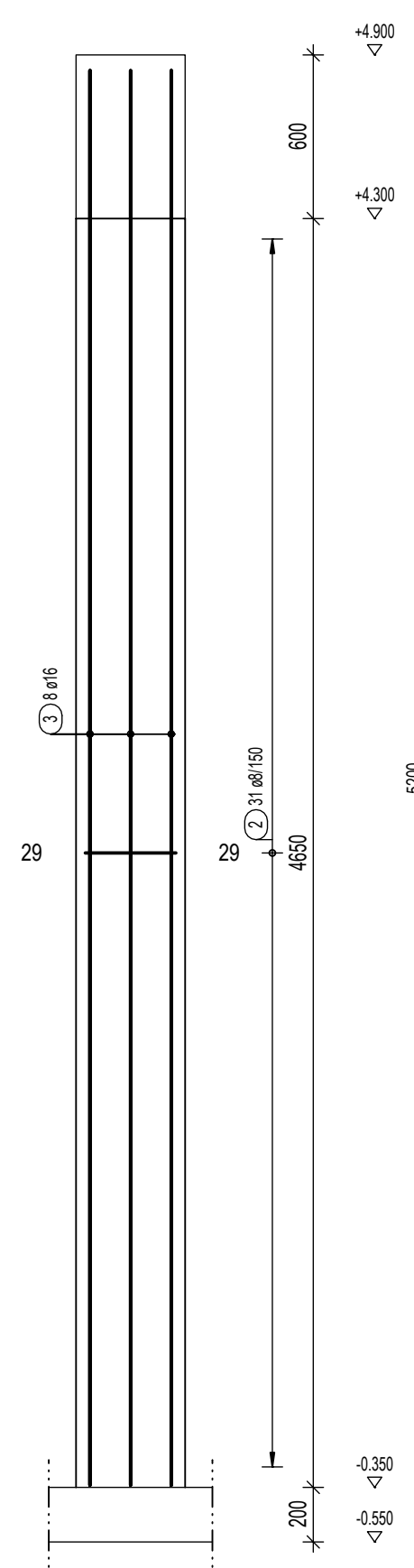
S1\* - POHLED M 1:25  
(1x)



S2 - POHLED M 1:25  
(4x)



S2\* - POHLED M 1:25  
(1x)



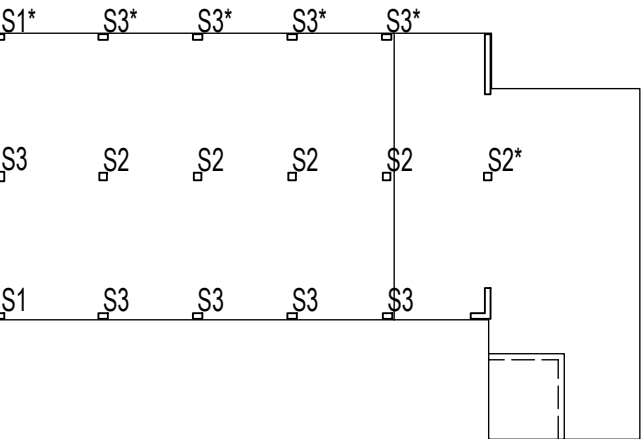
Výkaz výztuže

Pol.	Ks	Ø [mm]	Jednotl. délka [m]	Celková délka [m]	Hmotnost [kg]
1	248	8	1.56	386.88	152.82
2	143	8	1.57	224.51	88.68
3	8	16	5.20	41.60	65.73
4	55	8	1.16	63.80	25.20
5	36	16	4.81	173.16	273.59
6	6	20	4.81	28.86	71.28
7	24	20	4.85	116.40	287.51
8	20	16	4.85	97.00	153.26
9	24	20	4.77	114.48	282.77
10	20	16	4.77	95.40	150.73

Celková hmotnost [kg] : 1551.57

VÝKAZ VÝZTUŽE PLATÍ PRO VŠECHNY SLOUPY!!!

SCHEMA SLOUPŮ



MATERIÁLY:

BETON

- C20/25-XC2 - konstrukce v kontaktu se zemínou
- C25/30-XC1 - Nadzemní konstrukce
- C12/15 - Podkladní betony
- Stropní panely typu Spiroll. Přesnou typizaci panelů provede prefa. Zatížení viz Statický výpočet

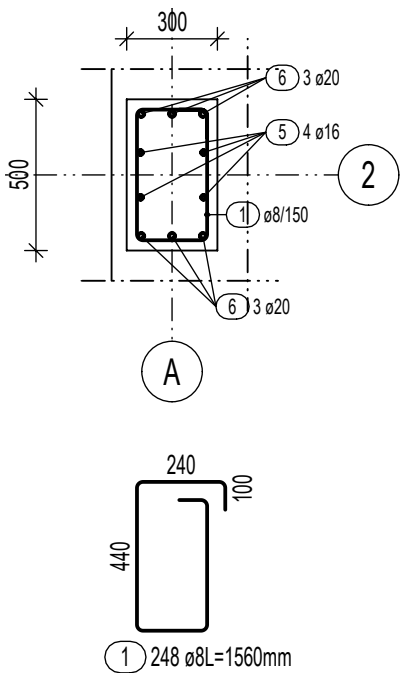
OCEL

- B500B - výztuž
- S235 JR - ocelové nosníky
- třída provedení EXC2
- kategorie korozní agresivity: interiéru C1, exteriéru C3 (věž) dle ČSN EN 14713-1

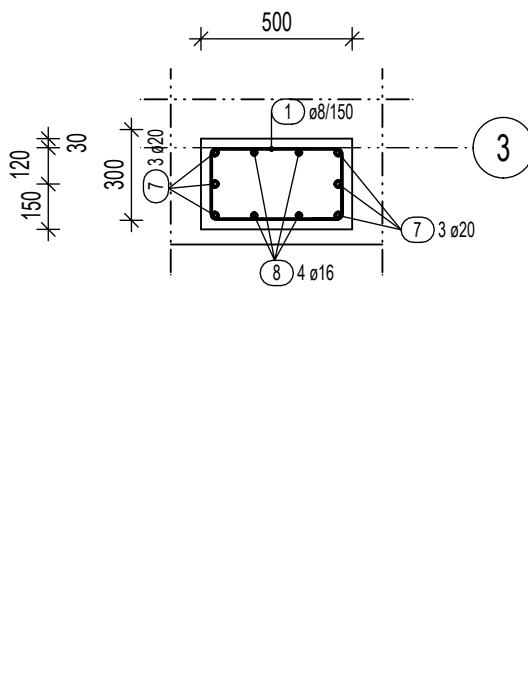
KRYTÍ VÝZTUŽE

- Konstrukce v kontaktu se zemínou
  - při betonáži do výkopu
  - při betonáži na podkladní beton
  - Základová deska boky+horní
  - Nadzemní konstrukce
- Cnom = 75 mm  
Cnom = 40 mm  
Cnom = 30 mm  
Cnom = 25 mm

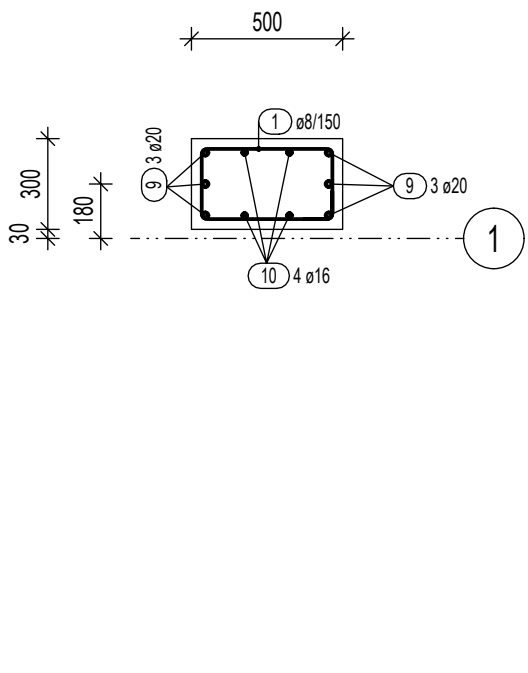
S3 - PŮDORYS M 1:25  
(1x)



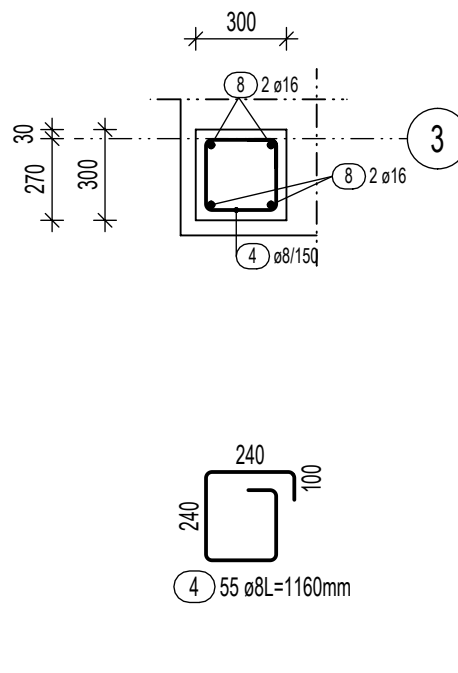
S3 - PŮDORYS M 1:25  
(3x)



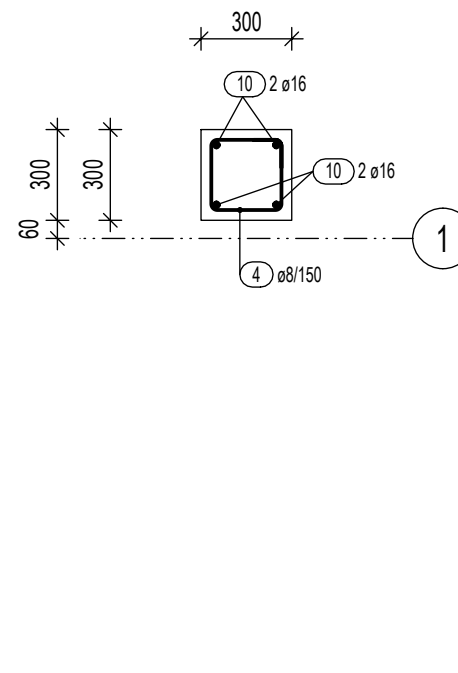
S3\* - PŮDORYS M 1:25  
(3x)



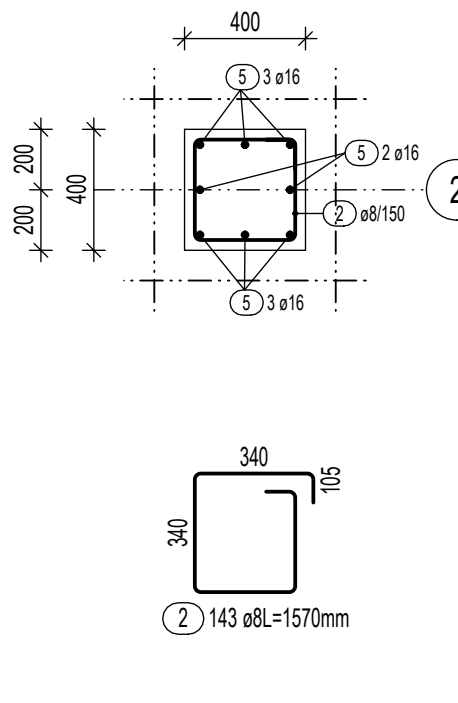
S1 - PŮDORYS M 1:25  
(1x)



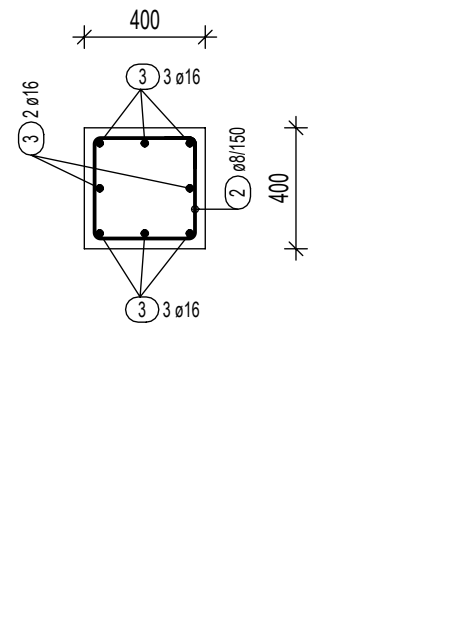
S1\* - PŮDORYS M 1:25  
(1x)



S2 - PŮDORYS M 1:25  
(4x)



S2\* - PŮDORYS M 1:25  
(1x)



244--25.3.2025

02	13.3.2025	Odstranění drátobetonových podlah - úprava řešení základové desky	JV
01	15.10.2024	Úprava tvaru a výztuže sloupů	JV
00	27.6.2022	První vydání	JV

STUPĚŇ	DŮR/DSP
--------	---------

NÁZEV AKCE			
Požární zbrojnice pro jednotku sboru dobrovolných hasičů Turnov			
ČÁST DOKUMENTACE			
D.1.2 STAVEBNĚ KONSTRUKČNÍ ŘEŠENÍ			
STAVEBNÍK	GENERÁLNÍ PROJEKTANT	HIP	Ing. Pavel Veverka - FAPAL s.r.o.
MĚSTO TURNOV ANTONÍN DVOŘÁK 335 511 01 TURNOV	JAN HOŠEK MIKULÁŠOVCE 795 407 79 MIKULÁŠOVCE	PROJEKTANT	FAPAL s.r.o. Stará Mostecká 250/2 412 01 Litoměřice IČ 06083927
LOKALITA	ČÍSLO ZAKÁZKY	VYPRACOVAL	
p.č. 708/12 k.ú. Daliměřice	012-22-20	Ing. Jan Vopička	
DATUM	MÉRITKO	ZODPOVĚDNÝ PROJEKTANT	
06/2022	1:25	Ing. Jan Vopička (ČKAIT 0014055)	
NÁZEV VÝKRESU	ČÍSLO PŘÍLOHY	ČÍSLO VÝKRESU	PARÉ
Sloupy 1.NP - část garáže - výztuž Revize 02	D.1.2.b	115-22-VY2104	